

R.A.M.C.F. COTENTIN 2025

**DU 29 MAI
AU
01 JUIN**



Voici le programme du week-end

Jeudi - Aller : +/- 500 Km Départ libre

- Nous vous proposons trois itinéraires : un touristique, un moyen et un rapide

◇ Rapide : 520 Km – 05H20 – 37,3€

* Lille – Amiens – Le Havre – Caen – Cherbourg

◇ Moyen : 481 Km – 06H15 – 15,7€

* Lille – Béthune – Abbeville – Saint-Saëns – Le Havre – Caen – Sainte-Mère-Eglise – Cherbourg

◇ Touristique : 494 Km – 07H00 – Sans péages

* Lille – Béthune – Abbeville – Saint-Saëns – Rouen – Lisieux – Caen – Bayeux – Sainte-Mère-Eglise – Cherbourg

◇ Touristique +++

* Lille – Saint Pol-Sur-Ternoise – Abbeville – Dieppe – Pont de Normandie – Caen – Sainte-Mère-Eglise – Cherbourg

⇒ À l'hôtel : Bar & Restaurant. IBIS CHYERBOURG LA GLACERIE

- Arrivée à partir de 12h00 et Départ jusque 12h00
- Le diner se prendra à 20h00 pour le premier soir.
- 2 Rue du Château d'Eau, LA GLACERIE, 50470 CHERBOURG-EN-COTENTIN



- ⇒ Equipée d'un lit double ou de deux lits simples, bureau, internet, télévision écran plat, un plateau de courtoisie et une salle de bain équipée d'un sèche-cheveu.
- ⇒ Vues, Côté jardin
- ⇒ Restauration :
 - Plateaux de courtoisie avec thé/café
 - Bouilloire Salle de bain
- ⇒ Equipements de salle de bain
 - Pomme de douche flexible
 - Miroir
 - Prise à rasoirs universelle
 - Sèche-cheveux dans la salle de bain
 - Produits de bain
- ⇒ Médias et technologie
 - Equipements Internet
 - Internet haut débit
 - Fibre optique
 - Prise RJ45
 - Equipements de téléphonie
 - Téléphone direct
 - Equipements TV
 - Bouquet TV Canal+ et Canalsat
- ⇒ Eléments de confort
 - Sèche-cheveux et serviette
 - Réveil
 - Chambres insonorisées
- ⇒ Services en chambre
 - Plateau de bienvenue
 - Contrôle de la température de l'air
 - Climatisation

- Bouquet TV TNT
- Télévision par câble/satellite
- Bouquet TV beIN sports
- Ecran LED plat 32"/81 cm - diode électroluminescente

- Equipements électriques
- Convertisseurs / Adaptateurs
- 220/240 V CA

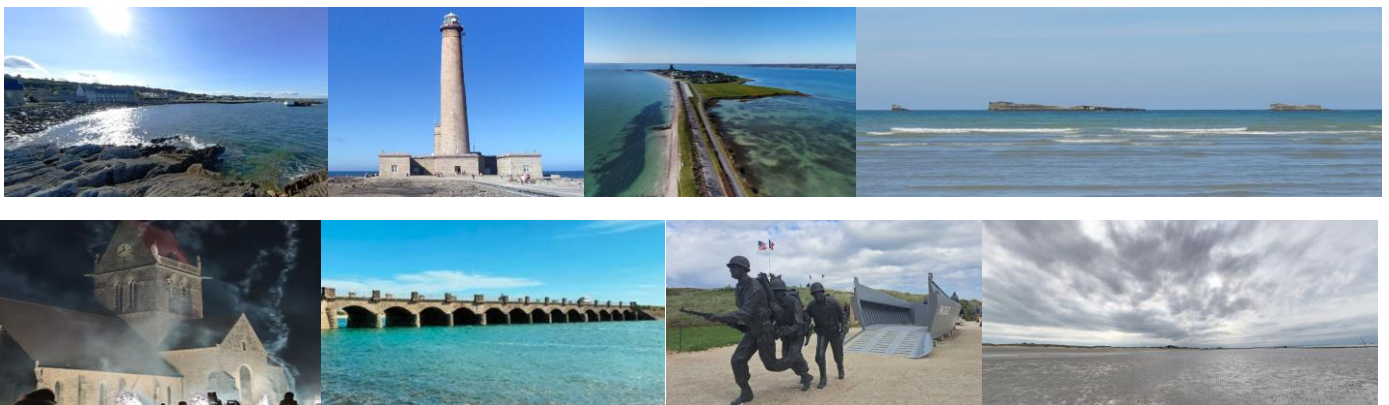
Vendredi 30 mai 2025

Balade de 198km +/- 07hr de route. Départ libre.

En rouge sur la carte.



Nous passerons par le port de BECQUET, la plage de l'Anse de BRICK, le phare de GATTEVILLE (75m, 365 marches et 52 fenêtres), le havre de CRABEC, le port de CRABEC, l'anse de LANDEMÉR, SAINT-VAAST et l'île de TATIHOÛ (parc à huîtres, tours VAUBAN), le port de QUINEVILLE, la plage d'UTAH BEACH (15km), SAINTE-MÈRE-ÉGLISE, la voie Romaine à PORTBAIL et retour à l'hôtel pour terminer avec le dîner (Hr encore en discussion).



Samedi 31 mai 2025

Visite de la CITE DE LA MER à 09h30 (temps de visite de 02h30 à 04h00 - ouverture des portes 09h30)

Départ de l'hôtel - 09h00 – 15min de route depuis l'hôtel.



L'Océan du Futur

Galerie des Engins et des Hommes

Le Redoutable

Océan sur écoute

Titanic Retour à CHERBOURG

Gare Maritime Transatlantique

Pas de restaurant organisé (temps de visite tellement variable).

Départ libre pour la deuxième balade. 160km +/- 04h30 de route.



En vert sur la carte :

Nous passerons par ÈQUEURDREVILLE – QUERQUEVILLE, Plage de la Saline avec vue sur les Forts de l'Ouest et de Chavagnac (entrée du Port de CHERBOURG), le phare et le port de GOURY, la baie d'ÈCALGRAIN, l'anse de VAUVILLE, le port de DIELETTE, le havre de CARTERET, le havre de PORTBAIL pour ensuite terminer à l'hôtel.



La soirée n'est pas encore finalisée (Ult).

Le prix pour le W-E est de 300€/Pers.

Renseignements et inscriptions : Alexandre HERPOEL - alex.herp@gmail.com - +32.475.63.42.87

Aux réunions de février, mars et avril dernier délai

Numéro de compte : RAMCF Mouscron ASBL IBAN: BE18 0882 0184 4665 BIC: GKCCBEBB

CLÔTURE DES INSCRIPTIONS

Le 26 avril 2025

(versement sur le compte du Club)